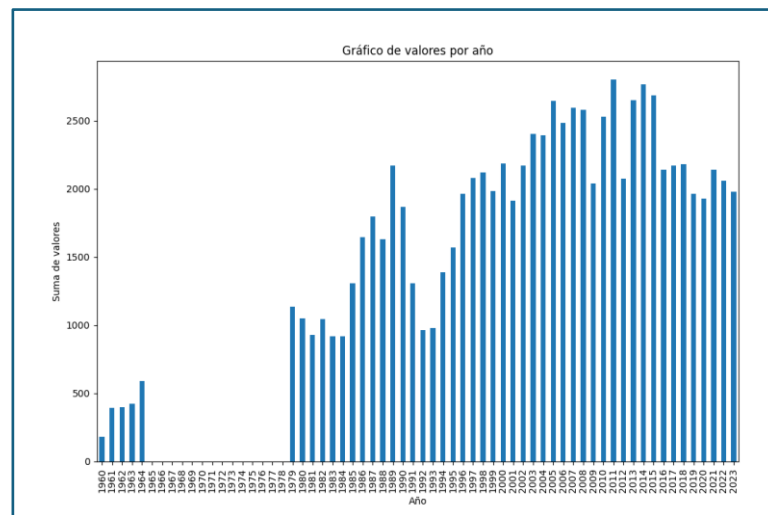
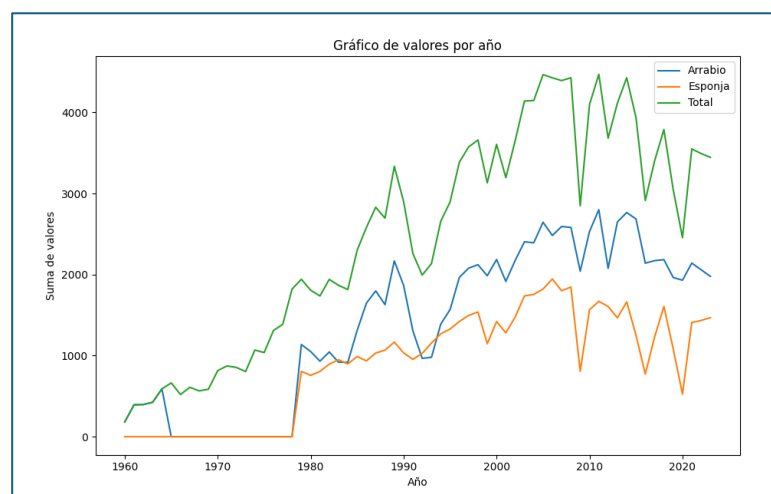


Practica de laboratorio

- 1) Utilizando la librería csv, abrir el archivo (datasets) y mostrar su contenido.
- 2) Utilizando la librería pandas realizar lo mismo que en el punto 1. Analizar las diferencias.
- 3) Utilizando las librerías pandas y matplotlib realizar una gráfica que incluya la cronología por años y el valor correspondiente de hierro_primario_arrabio.
- 4) Utilizando las librerías pandas y matplotlib realizar una grafica que incluya los años y los valores de tres campos más, como ser, hierro_primario_arrabio, hierro_primario_hierro_esponja y hierro_primario_total.
- 5) Con la librería panda generar un subgrupo tipo csv con valores en el hierro_primario_arrabio > 1500.
- 6) Lo mismo pedido en el punto 5 pero presentado en un listado por pantalla pero que solo aparezcan los valores y los años respectivos.



Resultado del punto 3



Resultado del punto 4